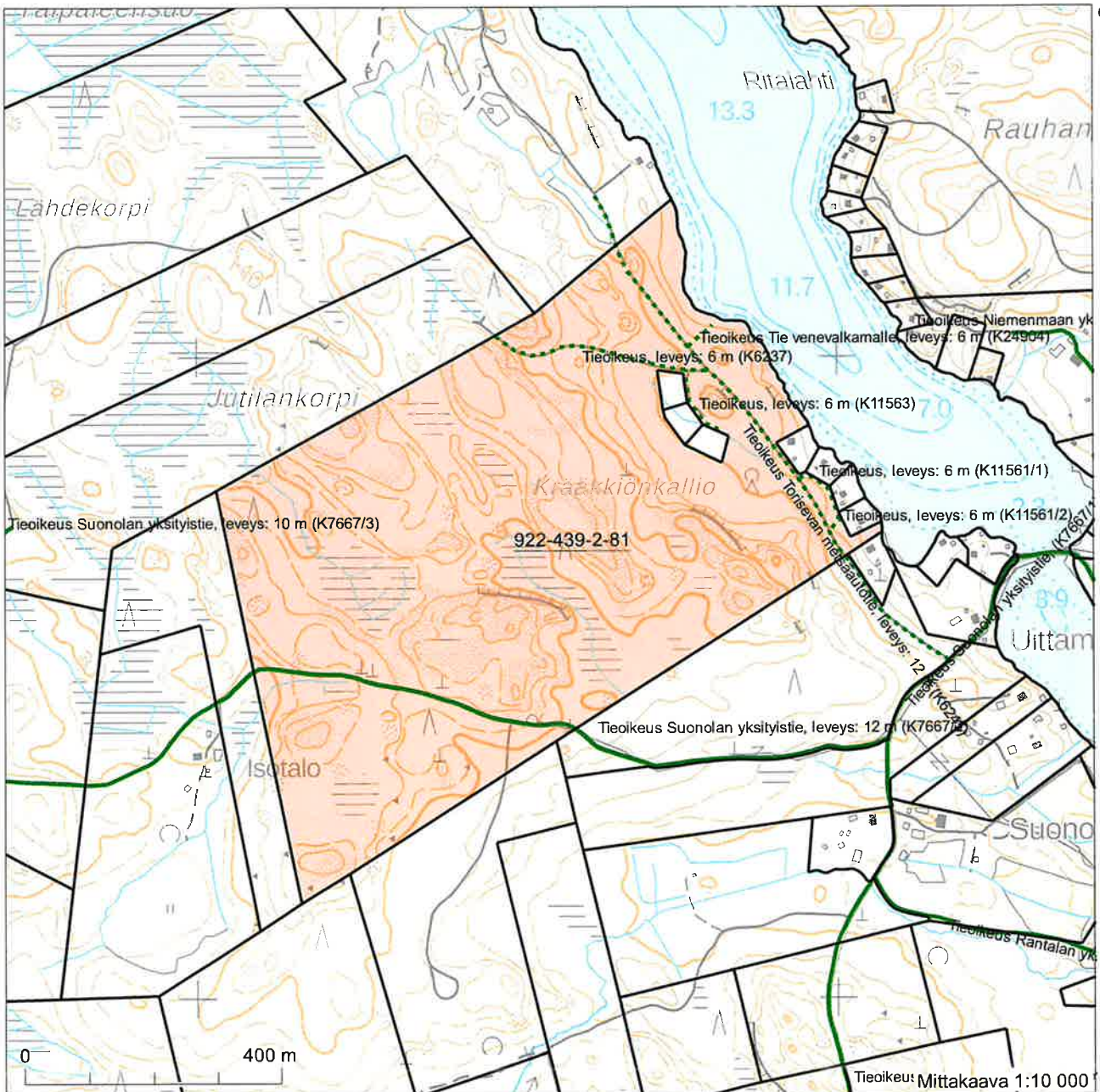


Kiinteistötunnus: 922-439-2-81
 Nimi: Takamaa
 Rekisteriyksikkölaji: Tila
 Kunta: Vesilahti (922)
 Palstojen lukumäärä: 1

Rekisteriyksikön alueella on asemakaava ja yleiskaava.

Tulostettu kiinteistötietojärjestelmästä 18.5.2022.

Kiinteistörekisterin tiedoissa voi olla puutteita ja epätarkkuuksia. Rekisteriyksikön tarkka alueellinen ulottuvuus selviää toimitusasiakirjoista ja maastosta. Rekisteritiedoista katso tarkemmin www.maanmittauslaitos.fi/rekisteritiedot.



6802547

Perustiedot

| | | | |
|-----------------------|-----------------|--------------------|------------|
| Kiinteistötunnus: | 922-439-2-81 | Rekisteröintipvm: | 20.11.1997 |
| Nimi: | Takamaa | Kokonaispinta-ala: | 55,51 ha |
| Rekisteriyksikkölaji: | Tila | Maapinta-ala: | 55,51 ha |
| Kunta: | Vesilahti (922) | | |
| Arkistoviite: | 44:116 | | |

Lainhuutotiedot

| | |
|---------------|--|
| 1) | Selvennyslainhuuto 29.11.2003 |
| Asianumero: | 758/29.11.2003/7099072 |
| Omistusosuus: | 1/1 |
| Omistajat: | Vesilahden kunta, 0157711-9 |
| Peruste: | Konekielinen selvennyslainhuuto perustuu kiinteistöön TAKAMAA 922-439-2-18 kirjattuun lainhuutorekisterimerkintään 3.4.1964 / 247. |

Määräalojen lainhuutotiedot

Ei erottamattomia määräaloja tai erillisinä luovutettuja yhteisalueosuuksia.

Lainhuudattamattomat luovutukset

Ei kirjaamisviranomaisen tiedossa olevia lainhuudattamattomia luovutuksia.

Tulostettu kiinteistötietojärjestelmästä 18.5.2022.

Todistuksesta käyvät ilmi ainakin kaikki ne hakemukset, jotka ovat saapuneet kirjaamisviranomaiselle todistuksen otsikon päiväystä edeltävänä arkipäivänä ennen viraston aukioloajan päättymistä. Mahdolliset vallintarajoitukset on katsottava rasiustodistukselta.

Rekisteriyksikön pinta-alatiedoissa voi olla epätarkkuuksia.

Rekisteritiedoista katso tarkemmin www.maanmittauslaitos.fi/rekisteritiedot.

Perustiedot

| | | | |
|-----------------------|-----------------|--------------------|------------|
| Kiinteistötunnus: | 922-439-2-81 | Rekisteröintipvm: | 20.11.1997 |
| Nimi: | Takamaa | Kokonaispinta-ala: | 55,51 ha |
| Rekisteriyksikkölaji: | Tila | Maapinta-ala: | 55,51 ha |
| Kunta: | Vesilahti (922) | | |
| Arkistoviite: | 44:116 | | |

Lainhuuto- ja kiinnitysrekisterin mukaan omaisuuteen ei kohdistu rekisteriin merkittäviä rasituksia tai rajoituksia, eikä uusia asioita ole vireillä.

Tulostettu kiinteistötietojärjestelmästä 18.5.2022.

Todistuksesta käyvät ilmi ainakin kaikki ne hakemukset, jotka ovat saapuneet kirjaamisviranomaiselle todistuksen otsikon päiväystä edeltävänä arkipäivänä ennen viraston aukioloajan päättymistä.

Rekisteriyksikön pinta-alatiedoissa voi olla epätarkkuuksia.
Rekisteritiedoista katso tarkemmin www.maanmittauslaitos.fi/rekisteritiedot.